



# 美しい港町 —中国・日照

2015年12月

## 目录

I

日照市概要

II

日照市投資環境

III

日照經濟技術開發区の重点産業と合作展望

## \* 日照区位

## 日照区位

日照は山東半島南部の沿海に位置し、隣は青島です。  
20世紀80年代初、第一回日本政府円借款で日照港と兗石鉄道と建設されました。日  
照は港によって、設立されました。



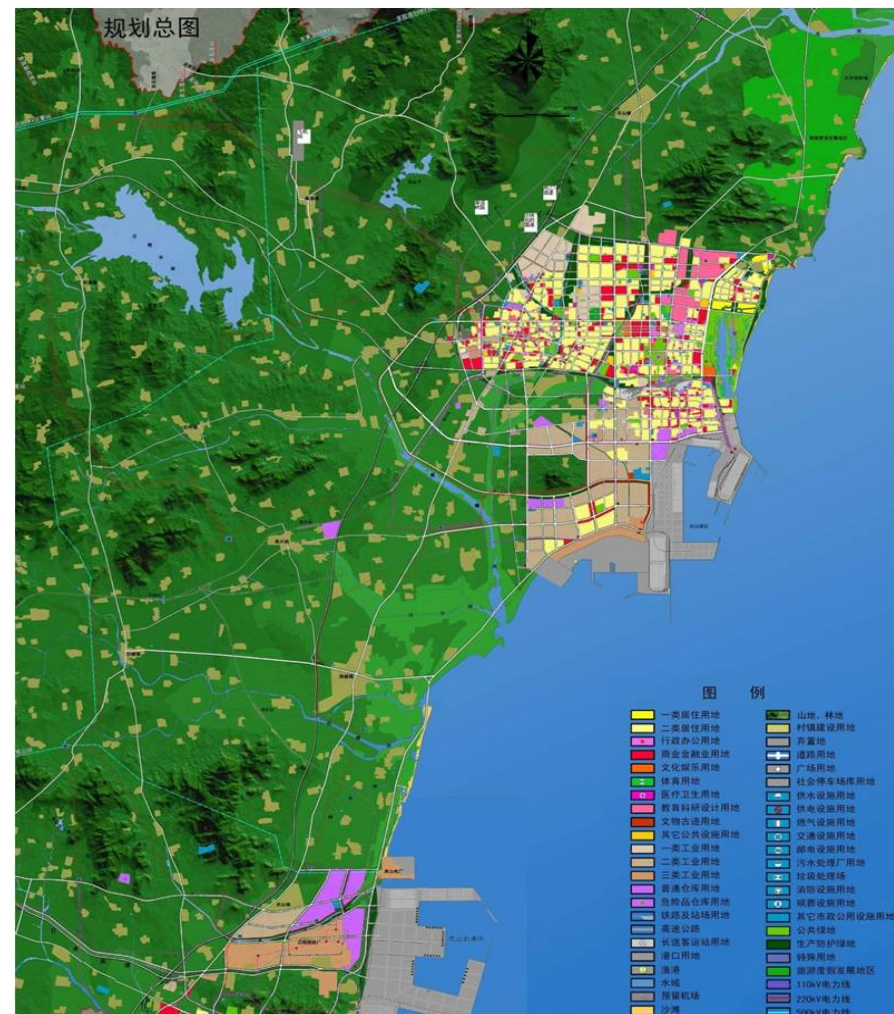
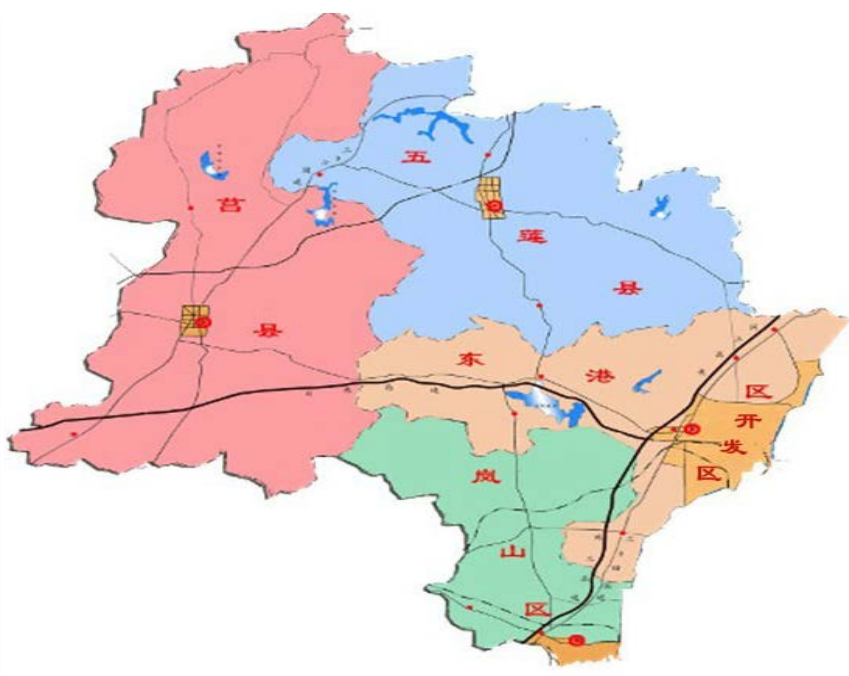
\*

## 行政区划

日照市は東港区、嵐山区、莒県、五蓮県、日照経済開発区を管轄しております

日照総面積：5359平方キロ

人口：293.9万





## \* 对外協力

日照市は  
今日系企  
業20社、  
投資総額  
5817万ド  
ルです。

日本名古屋製酪食品

東方紅コールドチェ  
ン倉庫

美佳集団コールド  
チェン物流

栄信集団「マーケッ  
トコールドチェン物  
流システム」

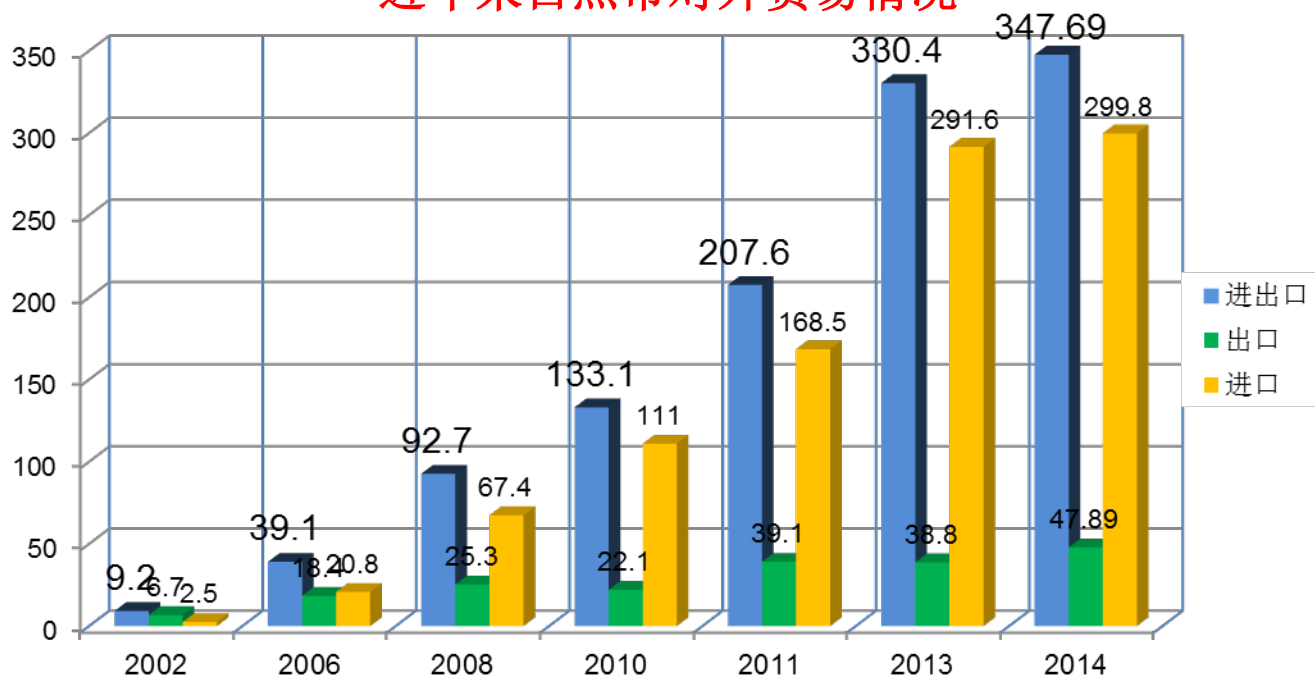


## \* 对外贸易

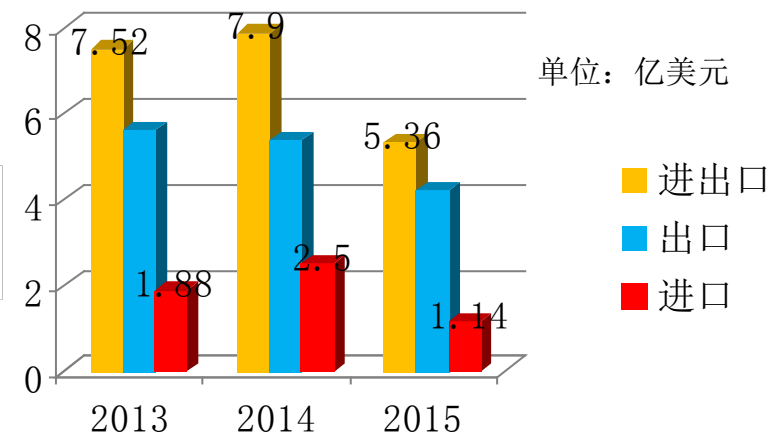
- 2014年，日照市对外贸易总额347.69亿美元、山东省第三位。
- 2014年，日照市是日本との輸出入総額7.9億ドル、そのうち、輸出額5.4億ドル、輸入額2.5億ドル。主な輸出品は水産品、石炭、紡績服装などがあります。主な輸入品は有機化学品、製錬銅、機械設備などがあります。
- 日照市は対日輸出入企業は208社があります。

单位：亿美元

### 近年来日照市对外贸易情况



### 日照市与日本贸易情况



\*其中2015年为1—10月份数据

## \*

## 港

- 日照港は日照、嵐山と二つの国家一類対外開放港があります。2014年港取扱量は3.53億トンで、世界第12位です。
- 鉄鉱石の輸出量とニッケル、チップ、大豆の取り扱い量は中国沿海部の港では首位となっています。





## ★

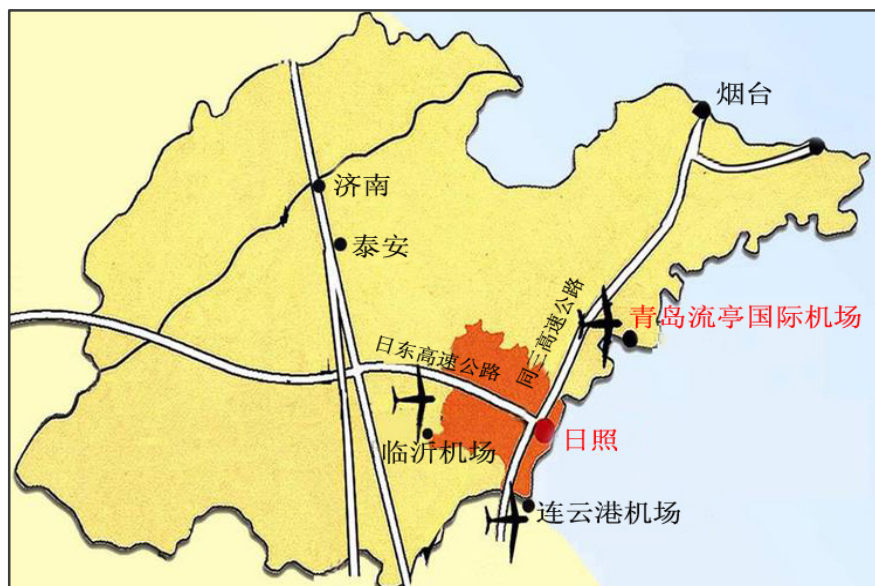
## 港

- 港は280本のバース、取り扱い能力7.5億トン、コンテナ輸送量1000万本を企画されました。
- 日本の商品は日照港で積み替えて、鉄道を利用し、中部アジア、ヨーロッパの港までに輸送できます。
- 日照は韓国ピンテックへ直通の客コンテナ船航路、日照—プサンコンテナ航路を開通されました。
- 日本直通のフェリーとコンテナ線を開通する要望があります。



## ★ 空港

- 日照空港は2013年に着工し、2015年12月22日に開通され、一部国際線を開通します。
- 日照から青島国際空港まで車で1時間40分到着できます。



## \*

## 陸上運輸

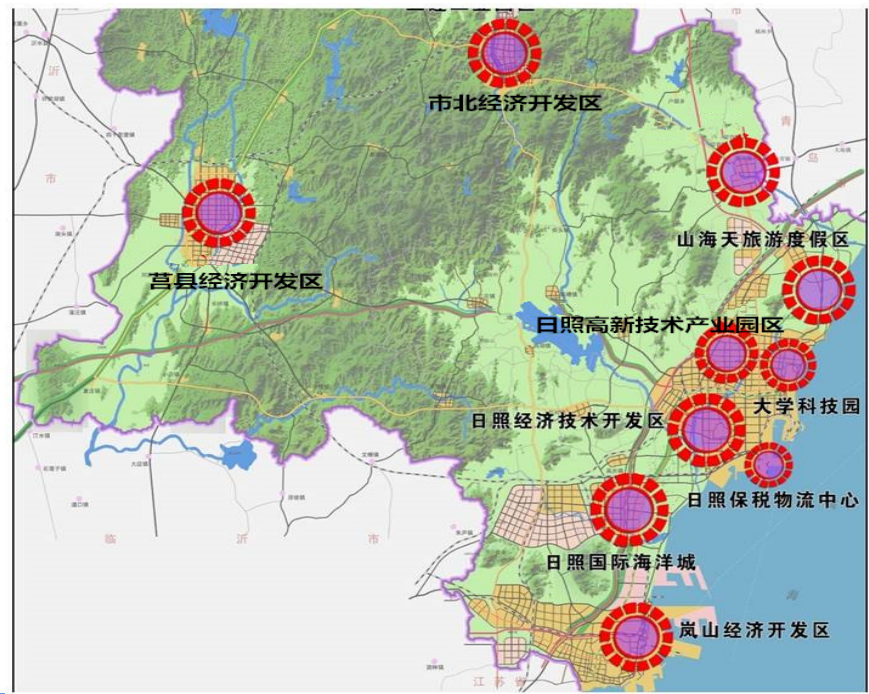
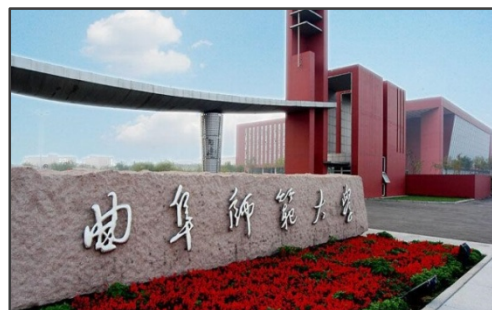
- 全国各地までの鉄道、高速道路が整備されています。日照から青島と上海の高速鉄道は2014年9月から着工し、2017年高速鉄道で上海、済南、北京まで直通できます。



\*

## 對外開放サービス施設

- 日照は国家級経済技術開発区 1ヶ所、省級経済開発区 4ヶ所があります。日照総合保税區は年内に国から許可される見込みです
- 魯南（日照）国際貿易と港運サービスセンターは1か所で通関、検査検疫業務などのサービスを提供できます。
- 日照に大学8校、在籍大学生7.7万人があります。



\*

## 日常生活

- ・日照の気象は厳しい冬がなく、夏は酷暑がないという特色を持っています。外国人向けの国際学校と医療機関があります。
- ・日照市は外国投資者向けに医療カード制度を実施しました。五つの病院は外国人専用受診システムを設立しました。



\*

## 1、日照鉄鋼基地

◆日照鉄鋼基地は年間鉄鋼1310万吨、鋼材1300万吨の生産能力があります。

◆日本の鉄鋼企業と各形の合作を望みます。

◆加工、製造企業を誘致し、日本の鉄鋼物流企業と合作を望みます

**ESP LINE FROM THE LADLE TO THE FINISHED COIL**  
从钢水包到卷材的无头带钢生产线

250公吨钢水  
250 tonnes of liquid steel

↓

in 180 m become

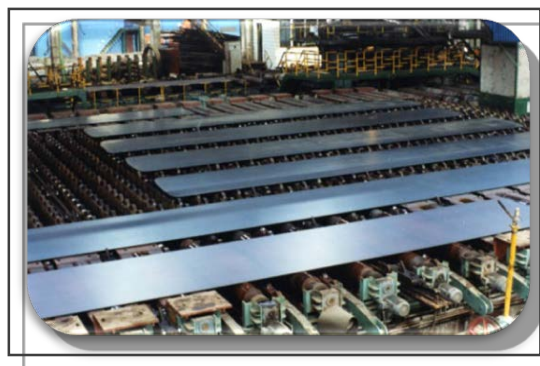
↓

Hot rolled coils  
热轧带卷



The world's most compact line for HRC production

世界上最紧凑的高硬度产品生产线

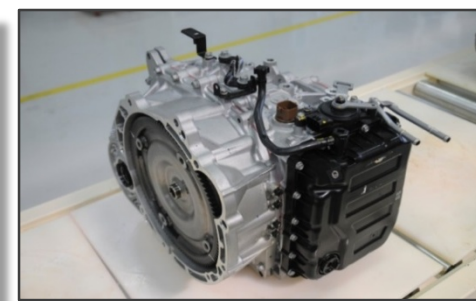




## 2、自動車と自動車部品産業

◆日照は機械製造基盤がよくて、現代グループは日照に35億ドルを投資し、自動車部品生産基地を建設しました。年間自動車75万台、エンジン100万台、自動変速ボックス100万台を生産できます。中国経済のバージョンアップに従って、機械腕などの自動化設備のデザインと生産は広い合作の潜在力がありますから、

◆日本の自動車部品、新エネルギー自動車、車及び工事装備製造企業との提携を望んでおります。



## ★ 3、生物学と新材料産業

- 生物医薬科学技術は開発区の重点産業で、潔晶集団、ナノ銀ペースト導電新材料などのプロジェクトは進出して、全世界最大の褐藻酸ナトリウムとクエン酸の生産基地となっています。
- 日本の生物発酵、抽出、生物工程などバイオハイテク産業、新材料産業との提携を望んでいます。





\*

## 4、印刷パッケージ

◆シンガポール亜太（アタイ）平洋資源グループが投資した山東アイアイ森博パルプ製紙有限公司はすでに年間パルプ170万トン、高級白紙板17万トン、液体包装紙30万トンを生産できます。

◆日本のパルプ製紙印刷パッケージ企業との合作を希望します。





## 5、農産品、食品加工

◆農産品と水産品加工。山東美佳グループはなど主幹企業の製品は日本のスーパーで販売されています。

◆大豆加工と製糖の企業。ブンゲ三維、中儲糧、中紡糧油など五つの年間加工能力120万トン大豆加工企業があり、その加工量は国の七分の一のシェアを占めている。凌雲海糖業グループの製糖能力は国の四分の一を占めています。

◆日本の食用油と食品深加工、水産物深加工、果汁と果物野菜加工企業との提携を望んでおります。



### 山东省人民政府

鲁政字〔2012〕75号

#### 山东省人民政府 关于授予日照市莱莒市 山东省出口农产品质量安全示范市的通报

各市人民政府，省政府各部门、各直属机构：  
近年来，日照市、莱莒市认真贯彻落实省委、省政府决策部署，按照“推行国际标准，统筹两个市场，打造山东品牌，促进富民强省”的要求，坚持“政府主导、部门联动、企业主体、市场运作”的工作机制，建立健全出口农产品质量安全标准化体系、农业化学投入品控制体系、质量安全可追溯体系、监控评估预警体系、企业质量安全诚信体系、多元化国际市场体系，全面深入推进出口农产品质量安全示范区建设，所辖县（区）均被认定为“山东省出口农产品质量安全示范区”，在全市范围内实现

— 1 —

## \* 6、海上装備製造

◆開発区には、16キロの海岸線があり、そのうちの8キロは日照港のもので、残りの8キロは優れた工業向け海岸線です。水深は13メートルに達し、潮乗り水深は18メートルで、30万トン級船舶の出入り条件を備えている。

◆海工産業パークの企画面積は3平方メートルで、現在山東豪邁重工有限公司などの企業は進出した。

◆日本の海洋装備製造企業及び生産性サービス業との提携を望んでおります。



★

積極的に日本との交流を拡大します。

◆ 総合的な国際商品取引市場を建設します。

◆ 石炭、鉄鉱石、大豆、燃料油など商品の取引、倉庫貯蔵のプラットフォームを建設します。

◆ 中国沿海部商品卸センターを建設します。

◆ 国際貿易の商品のサプライヤーを誘致し、日照港に流通センターを設立します。

◆ 外国投資独資自動車製造を誘致します

◆ 高級乗用車と乗用車の研究開発、製造などの合作を強化します。

◆ 港の地域共通の協力を拡大します。

◆ 日照と日本との陸海、海運と鉄道連合運送業務を検討します。

◆ 水産品養殖と加工合作試験区を建設し、

➢ 水産養殖の優勢と日本の豊富な漁業資源を活かし、中心漁港で水産品養殖と加工合作試験区を建設します。

◆ 日照農産品と水産品の輸入卸センターを設立します。

◆ 日照港の優位性を発揮し、申請中の総合保税區に農産品と水産品の輸入流通センターを設立します。

◆ 保税展示取引業務を展開します。

◆ 日本の特色商品を輸入するために、保税倉庫、保税取引、物流サービスを提供し、日本特色商品の配送センターを建設します。

◆ 保税區離れの免税政策を検討します。

➢ 現代商業サービス區に日本商品の免税店を設立します。

合作展望

積極的に日本との交流を拡大します。

## 合作展望



◆ 旅行業の對外開放を拡大します

➢ 旅行業の合作を強化し、旅行業の合作体制を築きます

◆ 貿易と投資の便利化を促進します

➢ 便利通関、通関手続きの受付など電子港建設を推し進めます

◆ 電子ビジネスライセンスを推し進めます

➢ 企業に電子身分証明書を発行します

◆ より良い投資環境を建設します。

➢ 地方に権力を分担させ、手続きの簡略化に、効率を高めます。

◆ 外国投資者へ国民待遇を与えることとマイナスリストの管理モデルを実施します。

魅力の日照は皆様のご来訪  
をお待ちしております

